

# **Schweizermeisterschaft Einzelzeitfahren 2023 Gansingen**

1. Oktober 2023

## **Streckensicherungskonzept**

Stand: 25.8.2023 Final

# Grundlagen Streckensicherung

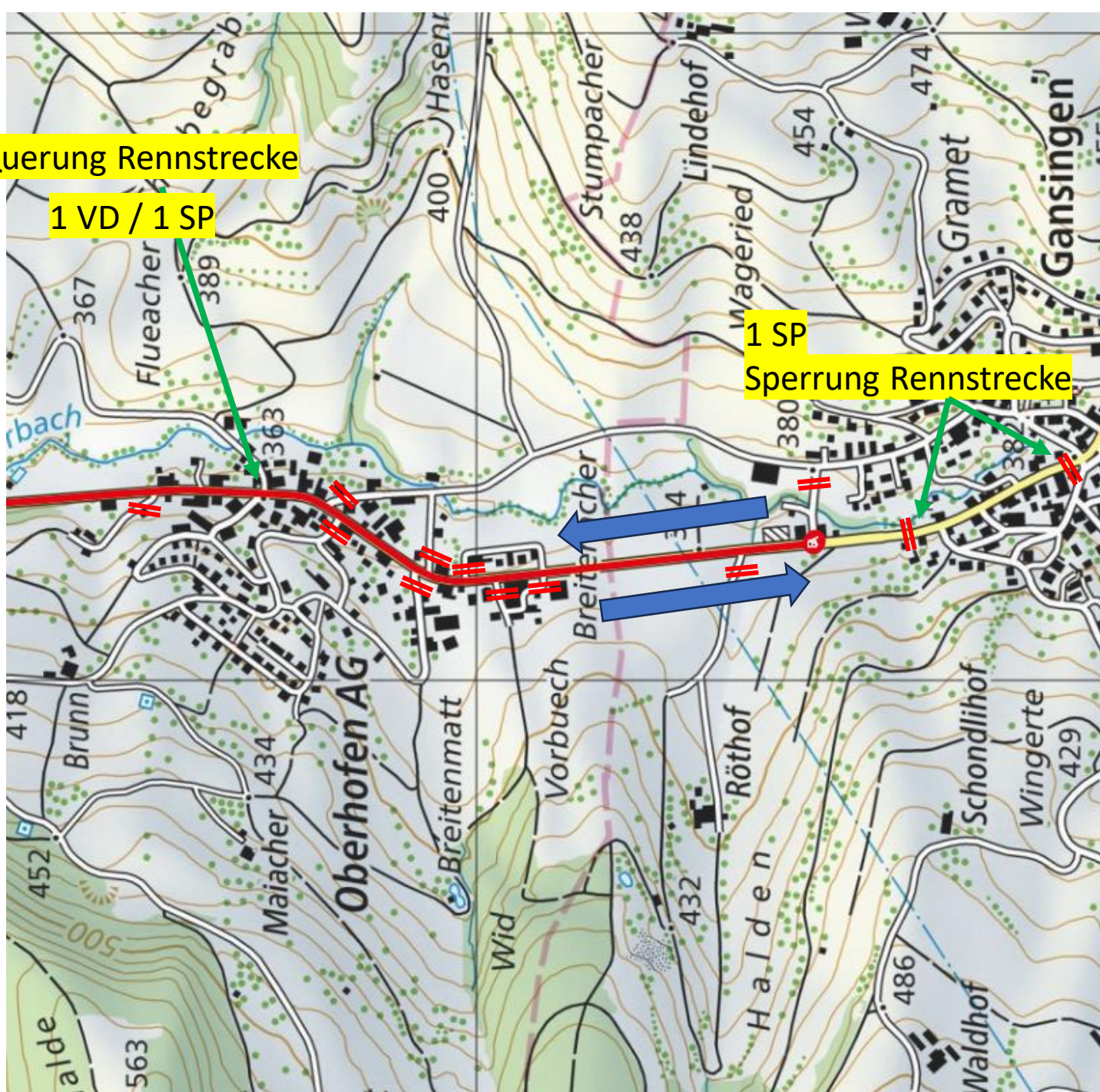
- Kantonsstrasse gesperrt von Gansingen Dorfplatz bis Etzgen Kreisel (beide Richtungen) zwischen 07.30h – 14.30h
- Erschliessung Etzgen via Dorf – Rheintalstrasse
- Erschliessung Mettau via Altweg / Unteres Rübächerli nach und von Wil
- Erschliessung Oberhofen via Aesch nach und von Wil
- Direkte Anwohner der Kantonsstrasse in Etzgen und Mettau dürfen bei Bedarf ausschliesslich talaufwärts auf der Kantonsstrasse bis Linde Mettau fahren um zu- oder wegfahren zu können
- Direkte Anwohner der Kantonsstrasse in Oberhofen dürfen wo möglich talaufwärts zur nächsten Quartierstrasse fahren.
- Radweg gesperrt zwischen Etzgen und Rheinsulz (beide Richtungen) zwischen 07.30h – 14.30h
- Busbetrieb Gansingen Dorfplatz bis Etzgen Dorf nicht möglich. Alternativen?  
→ Abklärung mit Postauto Aargau laufen noch
- Kirche Mettau nicht erreichbar mit Auto während Renndauer  
→ Information an Kirchgemeinde erfolgt

Querung Rennstrecke

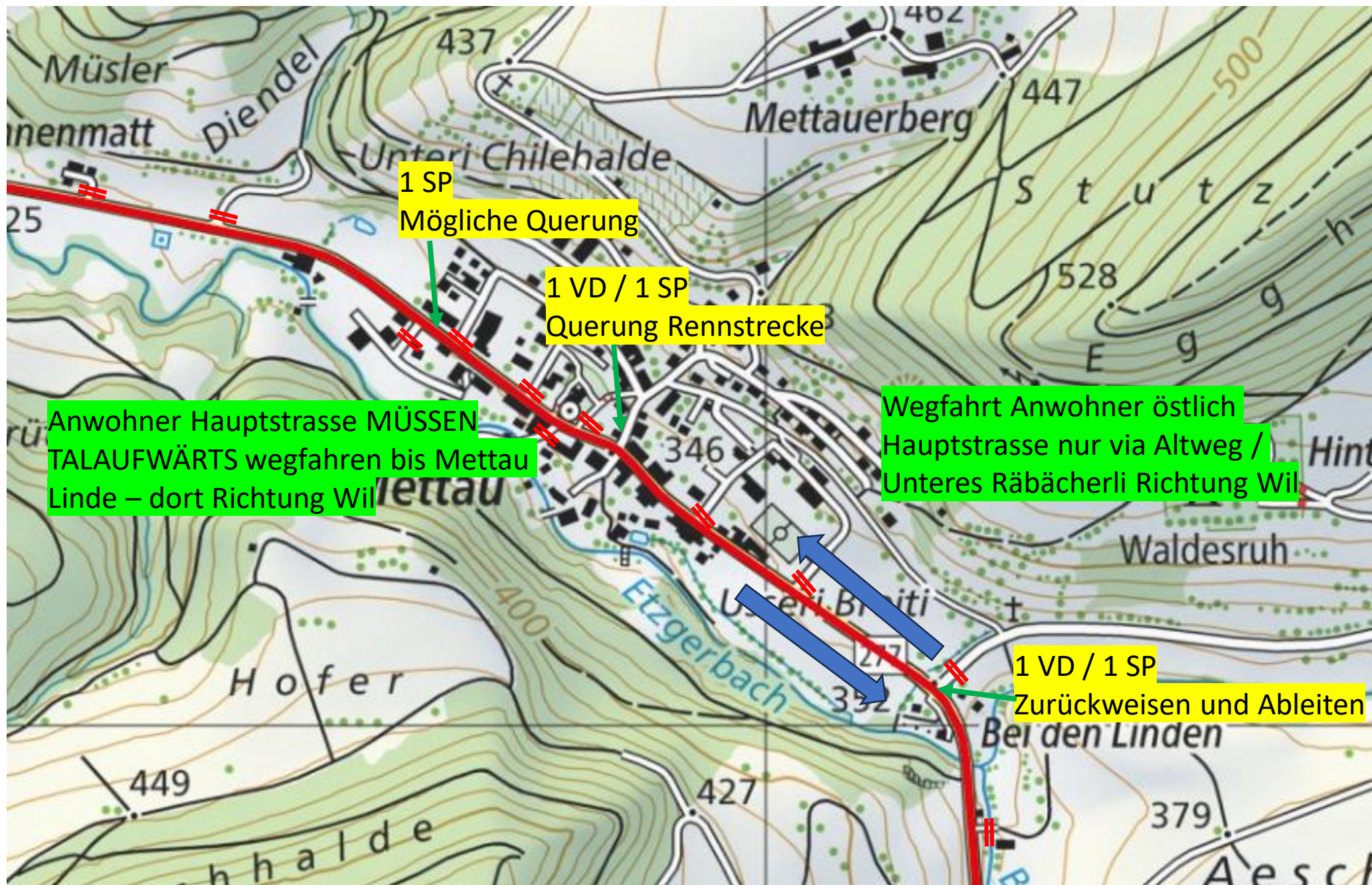
1 VD / 1 SP

1 SP

Sperrung Rennstrecke







1 SP  
Mögliche Querung

1 VD / 1 SP  
Querung Rennstrecke

Anwohner Hauptstrasse MÜSSEN  
TALAUFWÄRTS wegfahren bis Mettau  
Linde – dort Richtung Wil

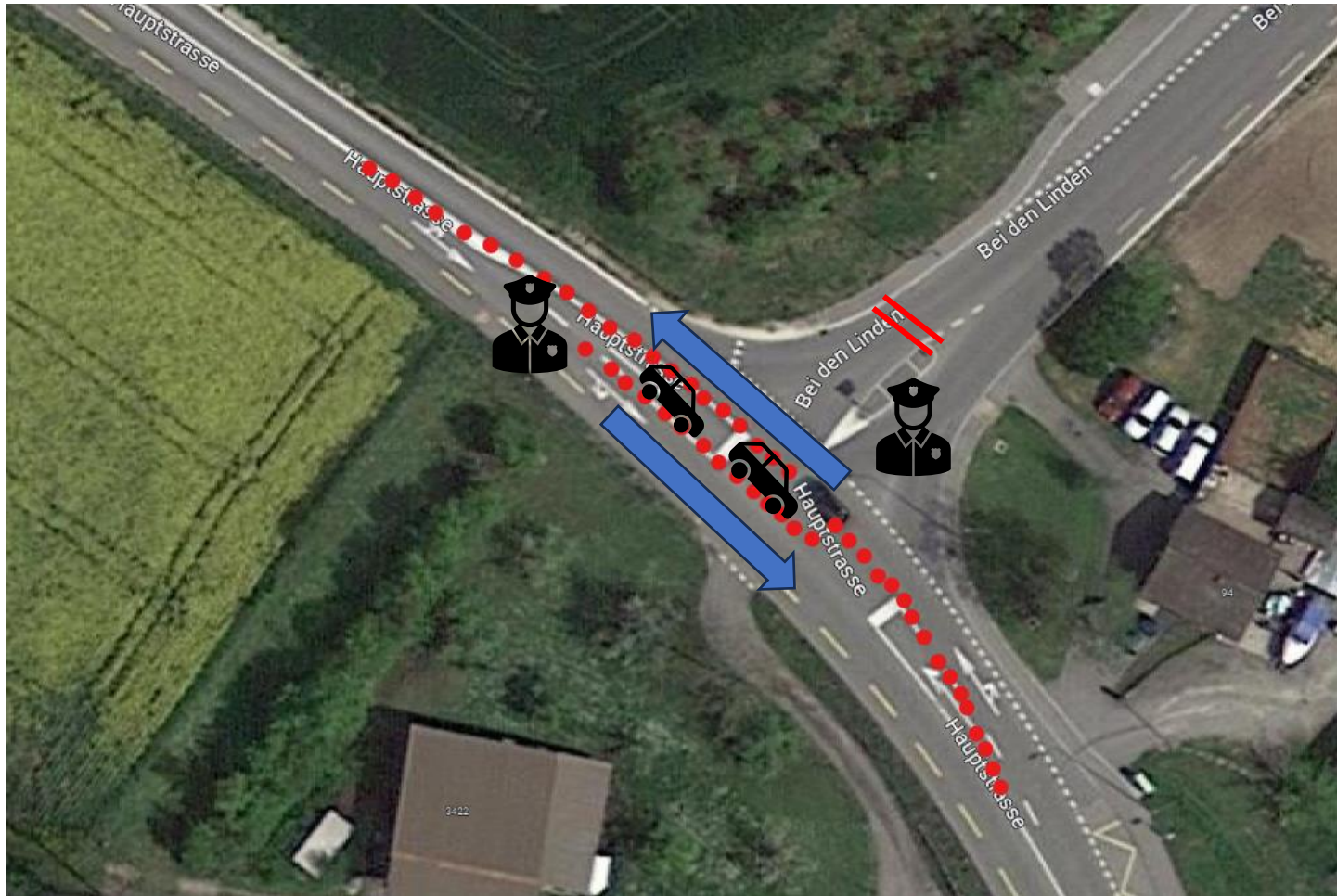
Wegfahrt Anwohner östlich  
Hauptstrasse nur via Altweg /  
Unteres Rübächerli Richtung Wil

1 VD / 1 SP  
Zurückweisen und Ableiten



## Situation Linde Mettau

Talaufwärtsfahrende Anwohner ableiten nach Wil





Umleitung Radweg auf  
Kantonsstrasse

3 VD / 2 SP TdS

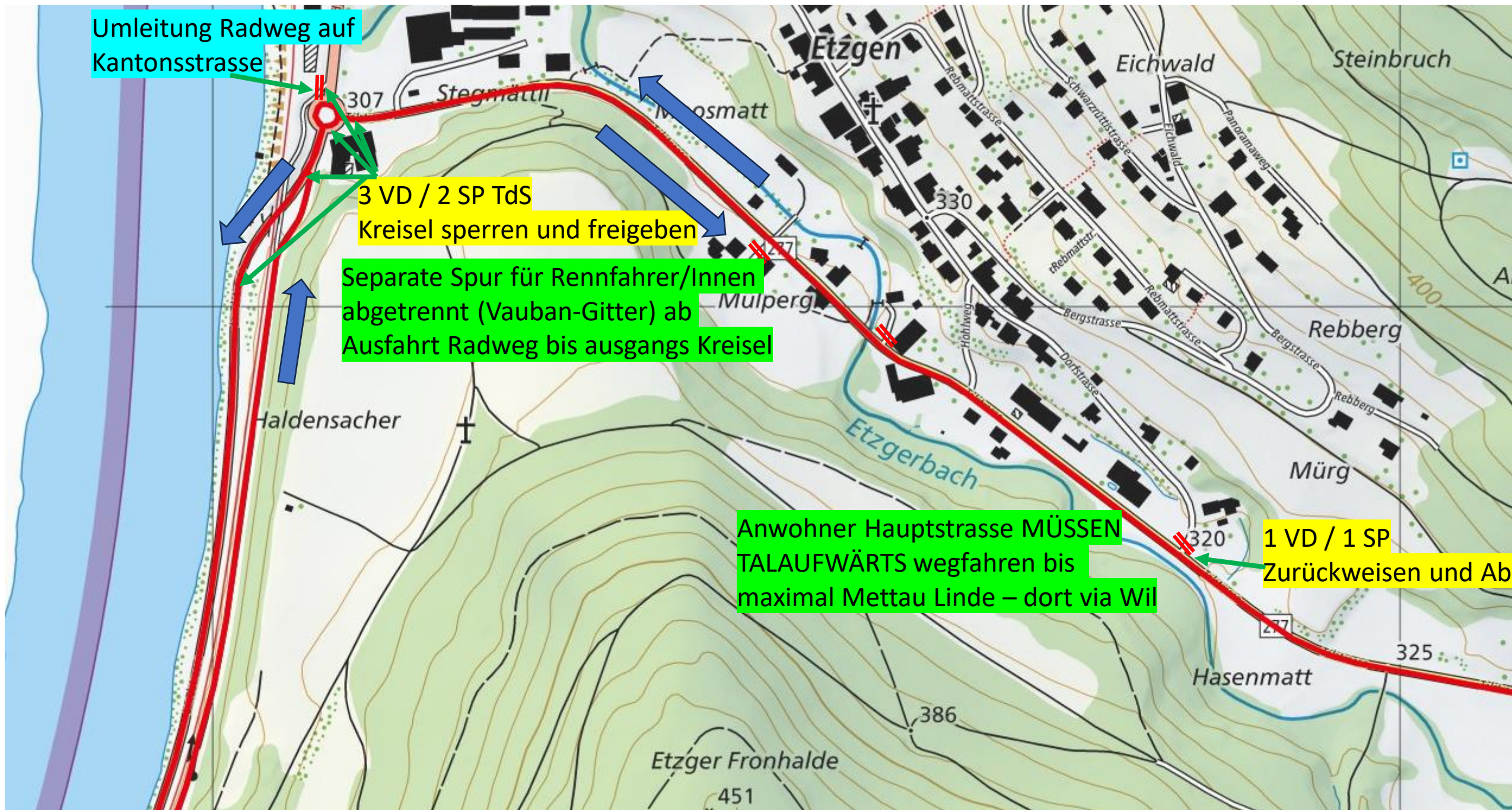
Kreisel sperren und freigeben

Separate Spur für Rennfahrer/Innen  
abgetrennt (Vauban-Gitter) ab  
Ausfahrt Radweg bis ausgangs Kreisel

Anwohner Hauptstrasse MÜSSEN  
TALAUFWÄRTS wegfahren bis  
maximal Mettau Linde – dort via Wil

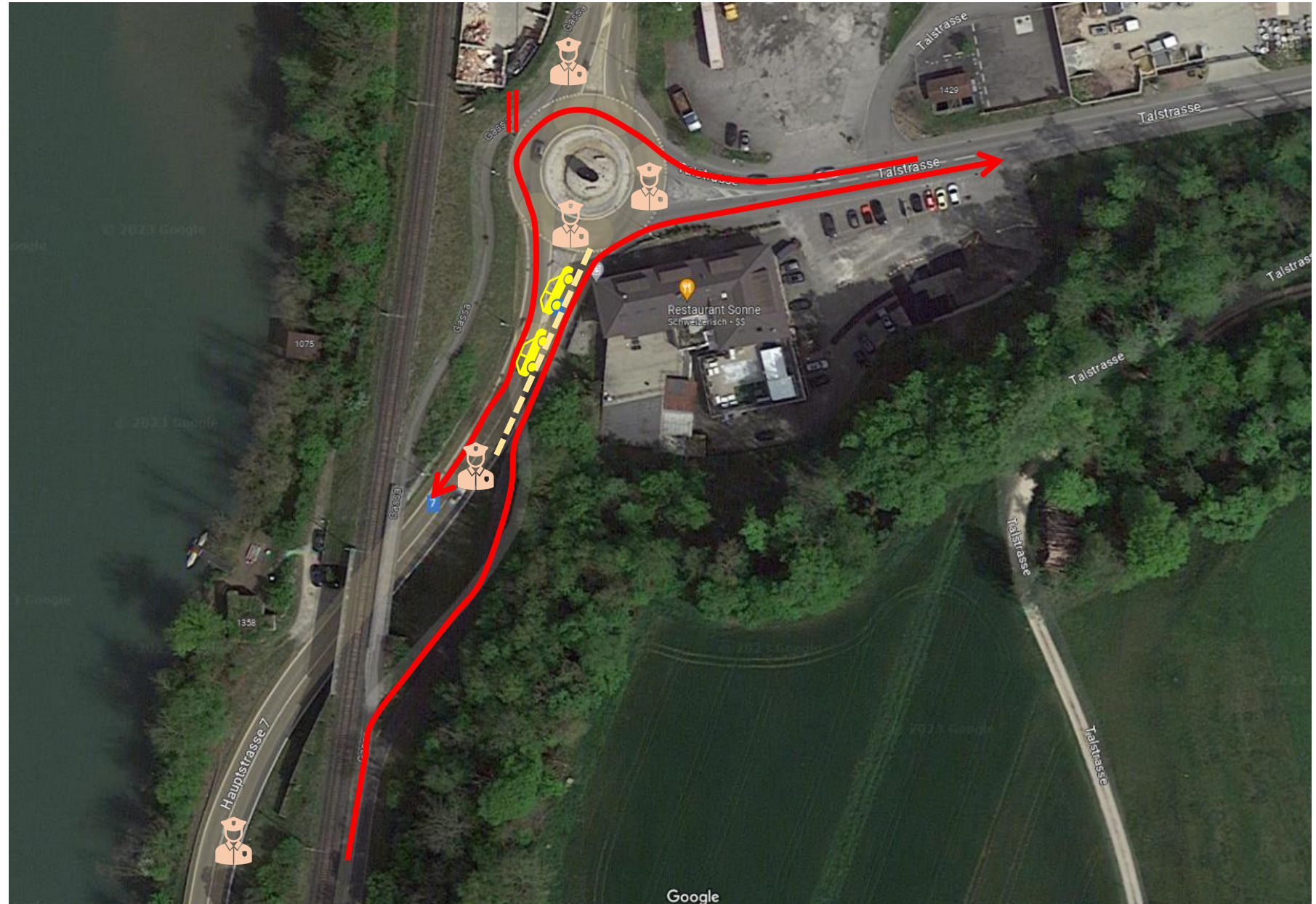
1 VD / 1 SP

Zurückweisen und Abl

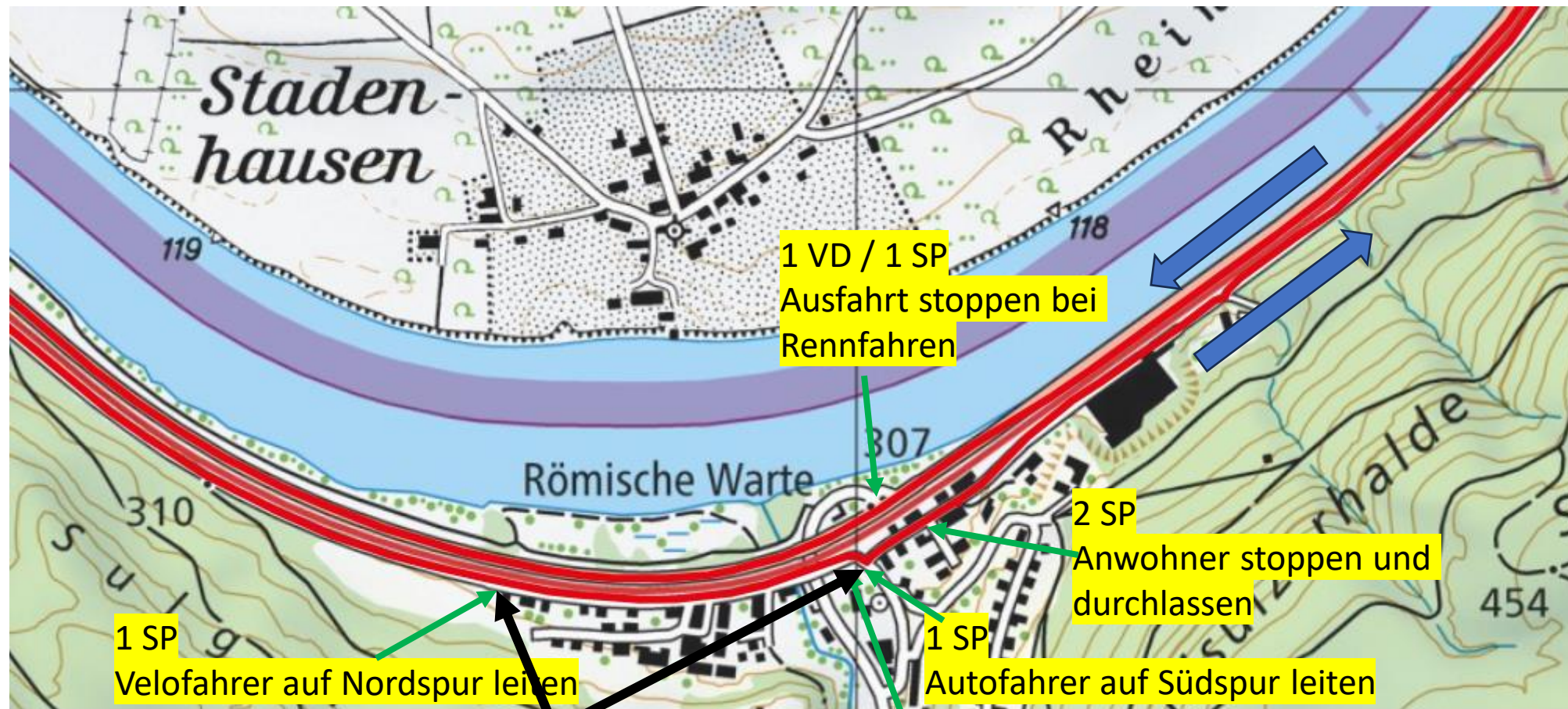




## Situation Kreisel Etzgen







1 VD / 1 SP  
Ausfahrt stoppen bei  
Rennfahren

2 SP  
Anwohner stoppen und  
durchlassen

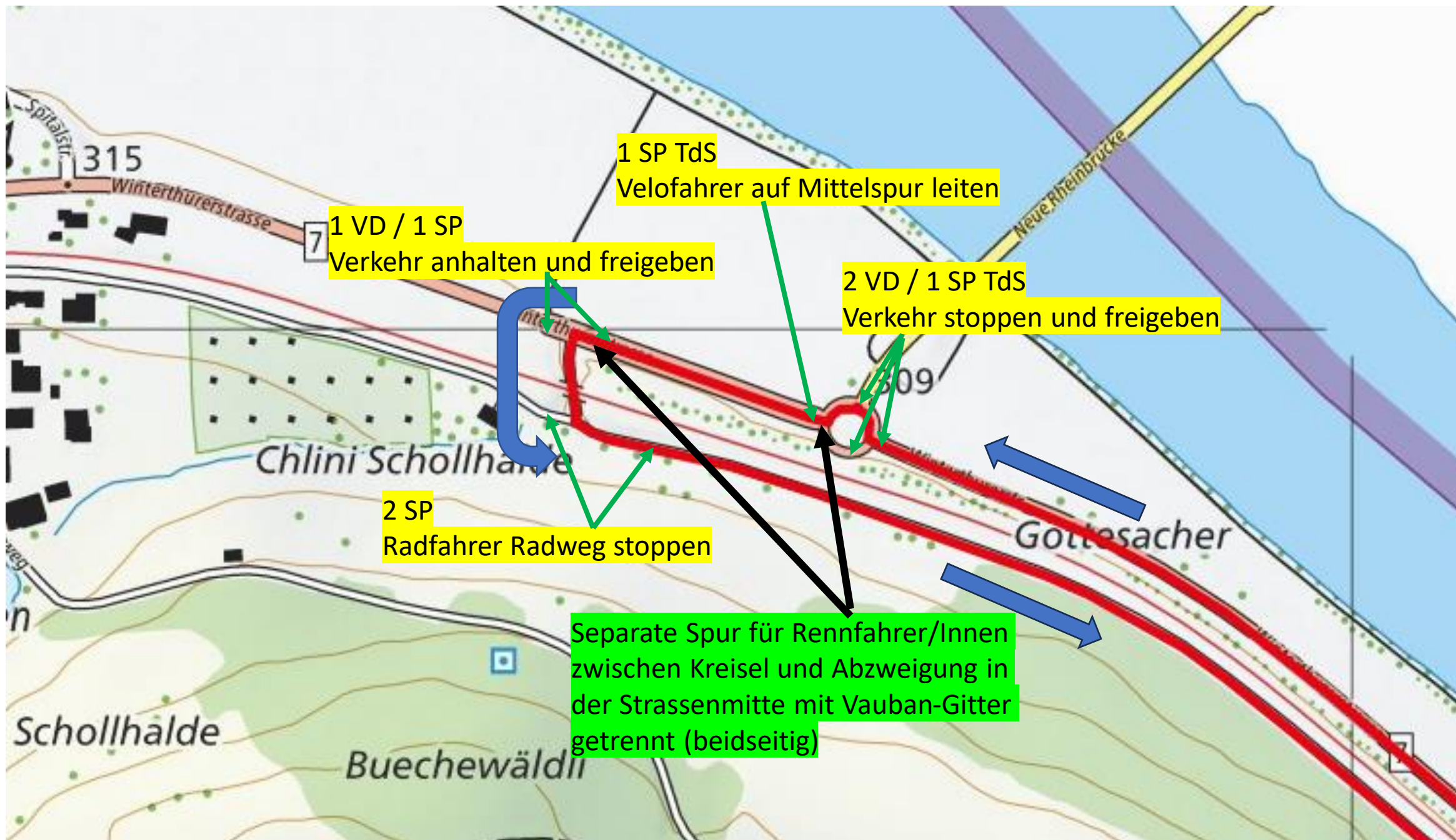
1 SP  
Velofahrer auf Nordspur leiten

1 SP  
Autofahrer auf Südspur leiten

Fahrspur getrennt mit Pylonen  
Norden = Rennfahrer/Innen  
Süden = Auto/Velos Anwohnende

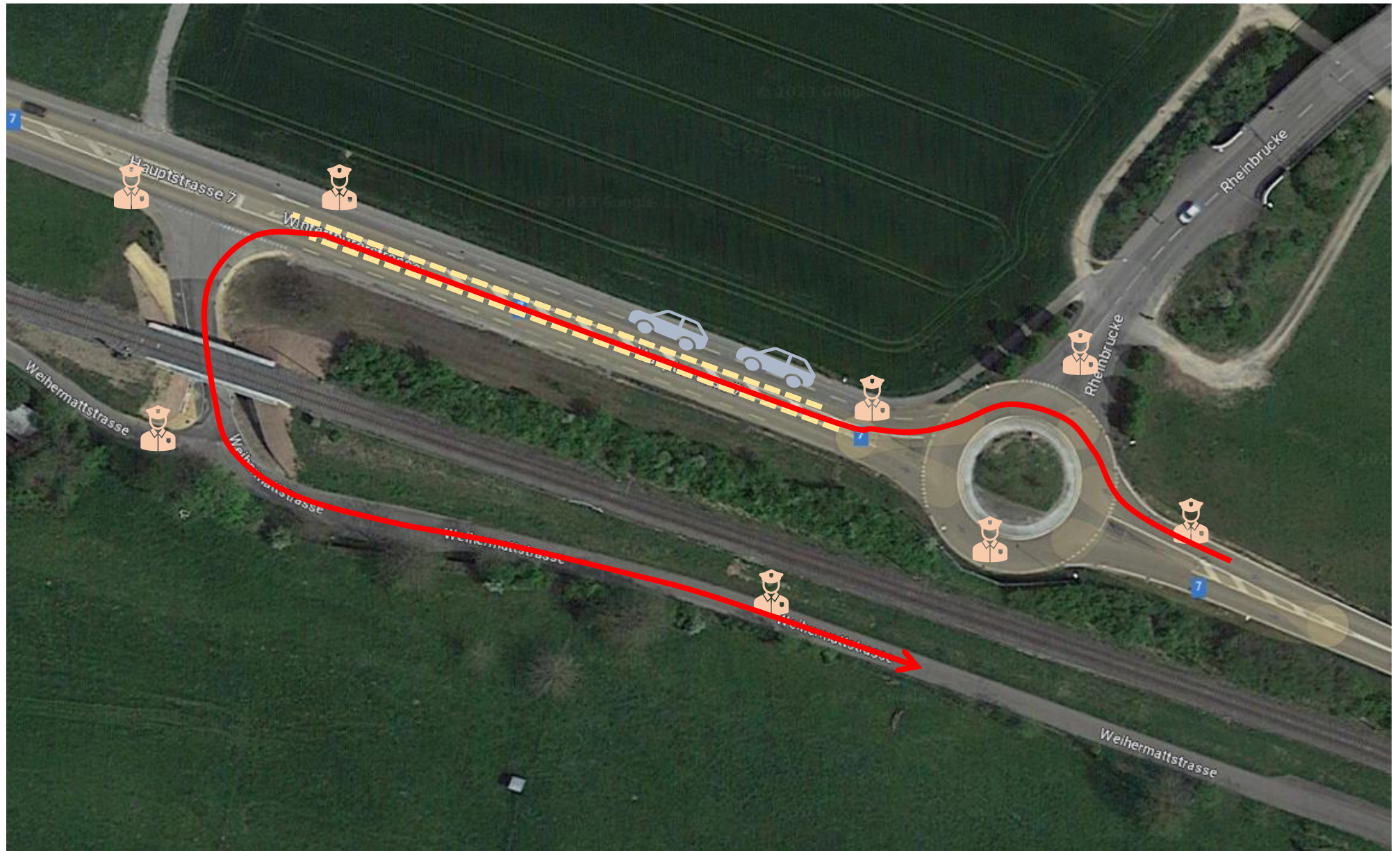
Umleitung Radweg auf  
Kantonsstrasse







## Situation Wendepunkt Laufenburg





# Zusammenfassung Streckensicherung

- 11 VD / Verkehrsdienst (Verkehrsdienst)
  - 18 SP / Streckenposten
    - 4 von TdS
    - 14 vom VMC Gansingen mit Support Swiss Cycling Fricktal
- = Abgesperrt mit Verbotstafel/Gitter/Absperrband, etc.